



UN VERDADERO LUJO



@karibanacartagena



Etapa 2 **THE TOWNHOUSES**
AT ALBATROSS



UN VERDADERO LUJO



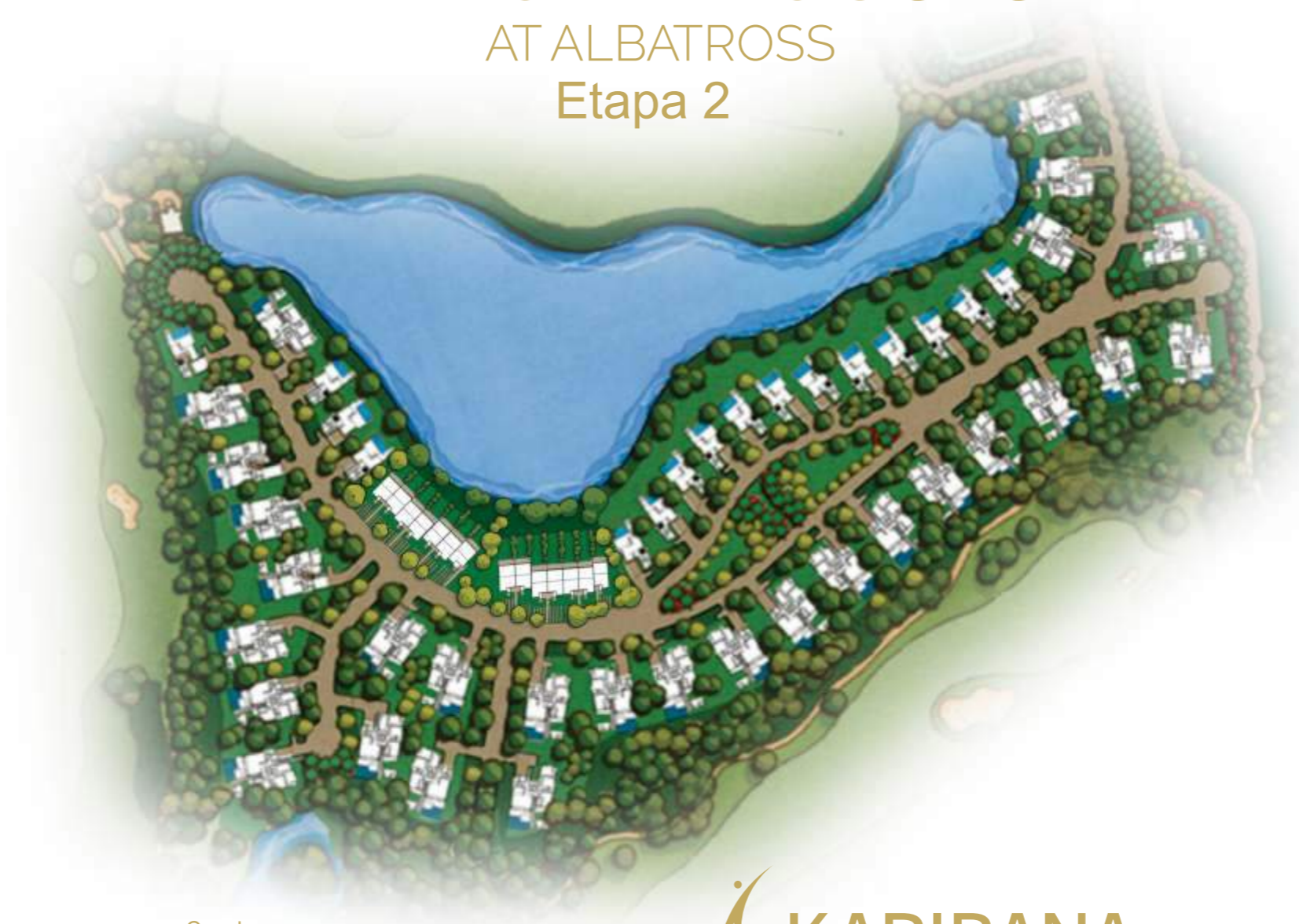




VIVIR EN **KARIBANA** ES UN VERDADERO LUJO

Karibana está localizado en la zona norte de **Cartagena**, el área más importante de desarrollo. Ubicado en el kilómetro 12 del anillo vial, entre Manzanillo del Mar y Punta Canoa.

IMPLANTACIÓN
THE TOWNHOUSES
AT ALBATROSS
Etapa 2



Construye
PVM Inversiones SAS



Las imágenes son representaciones gráficas y digitales de diseño para la ilustración del Proyecto. Pueden variar en la percepción y construcción y pueden no corresponder a las características y diseño definitivo. Las áreas descritas corresponden el área privada construida, las cuales están sujetas a modificación. Los datos publicados pueden variar sin previo aviso. *Pendientes permisos.

IMPLANTACIÓN
THE TOWNHOUSES
AT ALBATROSS
Etapa 2



CARTAGENA
AT KARIBANA



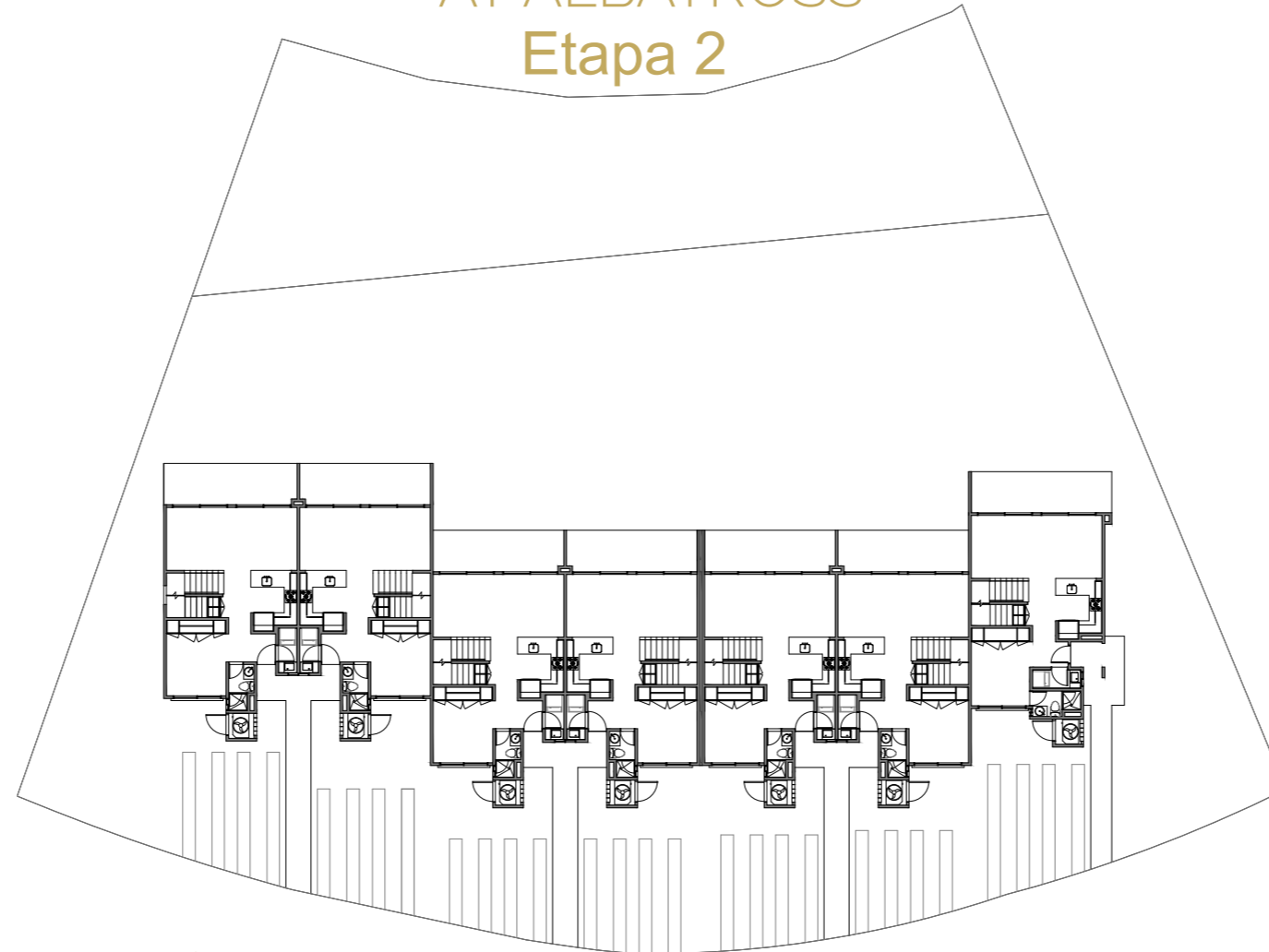
KARIBANA
CARTAGENA

Golf Course by



Las imágenes son representaciones gráficas y digitales de diseño para la ilustración del Proyecto. Pueden variar en la percepción y construcción y pueden no corresponder a las características y diseño definitivo. Las áreas descritas corresponden el área privada construida, las cuales están sujetas a modificación. Los datos publicados pueden variar sin previo aviso. *Pendientes permisos.

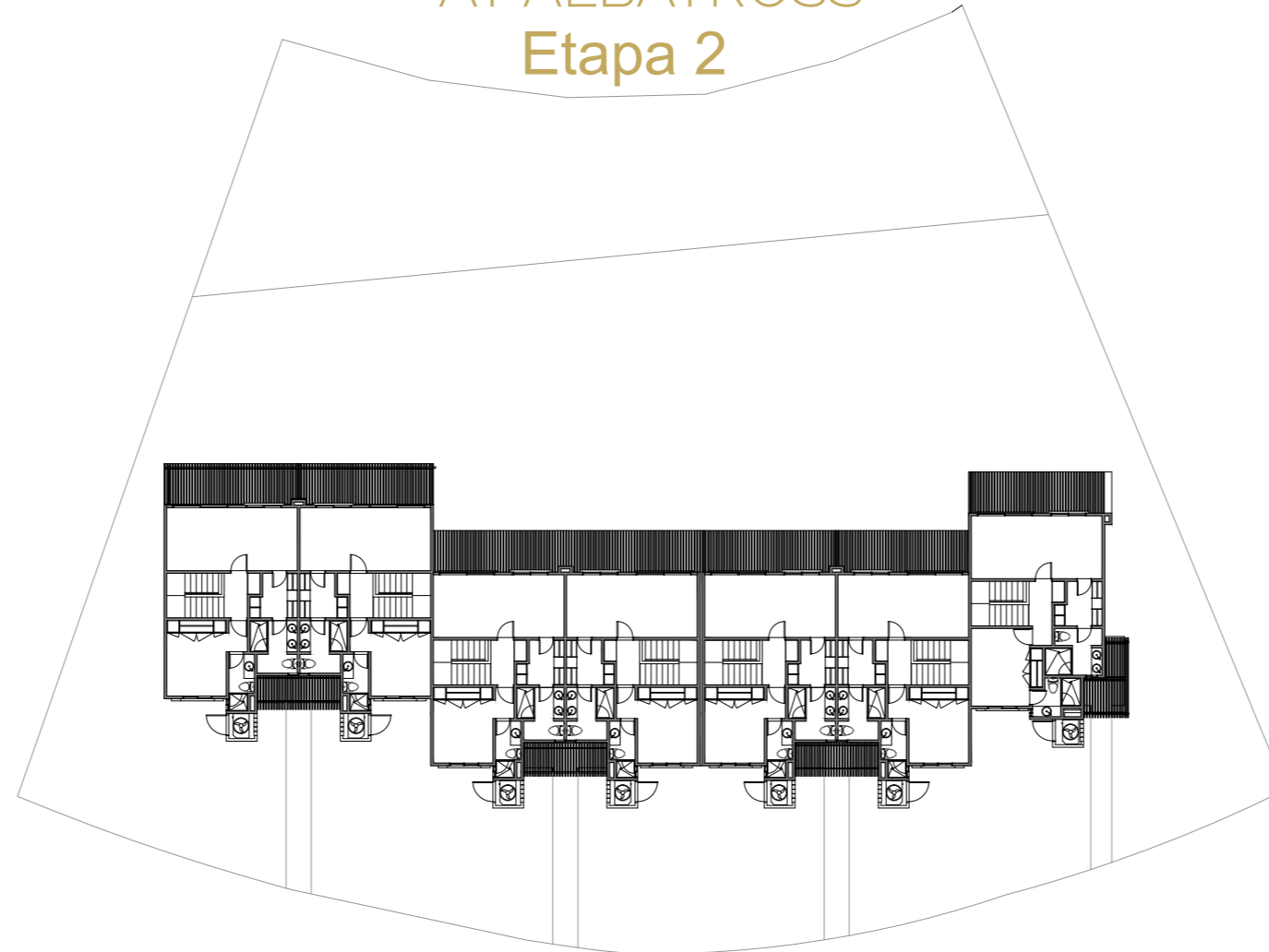
NOMENCLATURA
THE TOWNHOUSES
AT ALBATROSS
Etapa 2



Construye
PVM Inversiones SAS

Las imágenes son representaciones gráficas y digitales de diseño para la ilustración del Proyecto. Pueden variar en la percepción y construcción y pueden no corresponder a las características y diseño definitivo. Las áreas descritas corresponden el área privada construida, las cuales están sujetas a modificación. Los datos publicados pueden variar sin previo aviso. *Pendientes permisos.

NOMENCLATURA
THE TOWNHOUSES
AT ALBATROSS
Etapa 2



Construye
PVM Inversiones SAS



Las imágenes son representaciones gráficas y digitales de diseño para la ilustración del Proyecto. Pueden variar en la percepción y construcción y pueden no corresponder a las características y diseño definitivo. Las áreas descritas corresponden el área privada construida, las cuales están sujetas a modificación. Los datos publicados pueden variar sin previo aviso. *Pendientes permisos.

THE **TOWNHOUSES**
AT ALBATROSS
Etapa 2

TIPO 1 • casas 1 y 7
Primer piso

Área
construida
cubierta / Piso 1 **57,78 m²**

Total / **115,56 m²**

NOTA:
Deck y jacuzzi no están incluidos.



Construye
PVM Inversiones SAS

Las imágenes son representaciones gráficas y digitales de diseño para la ilustración del Proyecto. Pueden variar en la percepción y construcción y pueden no corresponder a las características y diseño definitivo. Las áreas descritas corresponden el área privada construida, las cuales están sujetas a modificación. Los datos publicados pueden variar sin previo aviso. *Pendientes permisos.

TIPO 1

• casas 1 y 7

Segundo piso

Área
construida
cubierta / Piso 2 **57,78 m²**

Total / **115,56 m²**

NOTA:
Deck y jacuzzi no están incluidos.



THE TOWNHOUSES AT ALBATROSS Etapa 2

Construye
PVM Inversiones SAS



Las imágenes son representaciones gráficas y digitales de diseño para la ilustración del Proyecto. Pueden variar en la percepción y construcción y pueden no corresponder a las características y diseño definitivo. Las áreas descritas corresponden el área privada construida, las cuales están sujetas a modificación. Los datos publicados pueden variar sin previo aviso. *Pendientes permisos.

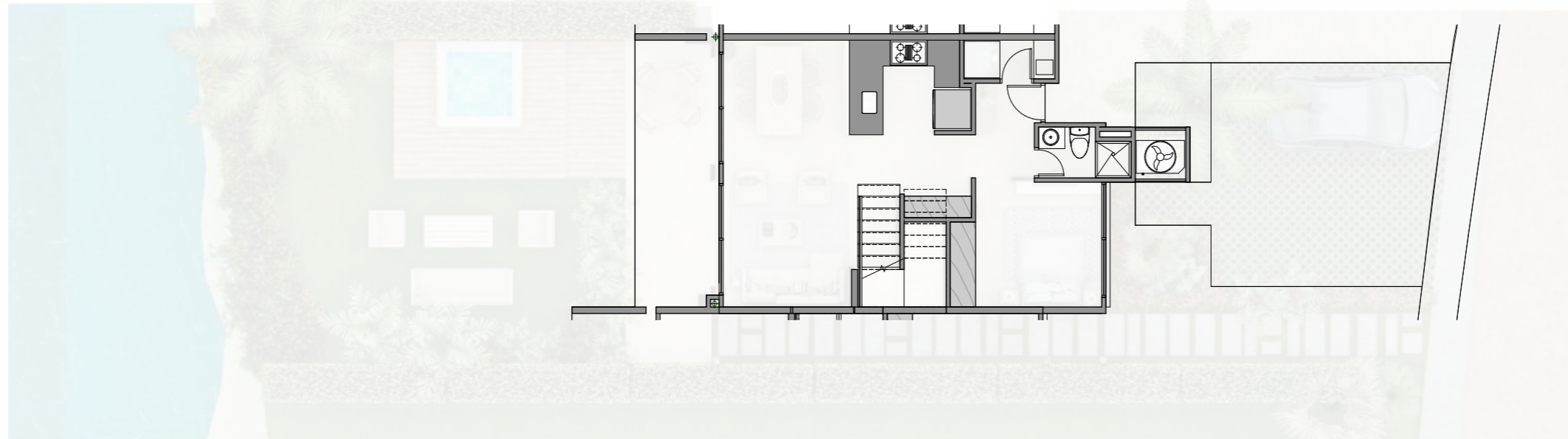
THE **TOWNHOUSES**
AT ALBATROSS
Etapa 2

TIPO 1 • casas 1 y 7
Primer piso

Área
construida
cubierta / Piso 1 **57,78 m²**

Total / **115,56 m²**

NOTA:
Deck y jacuzzi no están incluidos.



Construye
PVM Inversiones SAS

Las imágenes son representaciones gráficas y digitales de diseño para la ilustración del Proyecto. Pueden variar en la percepción y construcción y pueden no corresponder a las características y diseño definitivo. Las áreas descritas corresponden el área privada construida, las cuales están sujetas a modificación. Los datos publicados pueden variar sin previo aviso. *Pendientes permisos.

TIPO 1

• casas 1 y 7

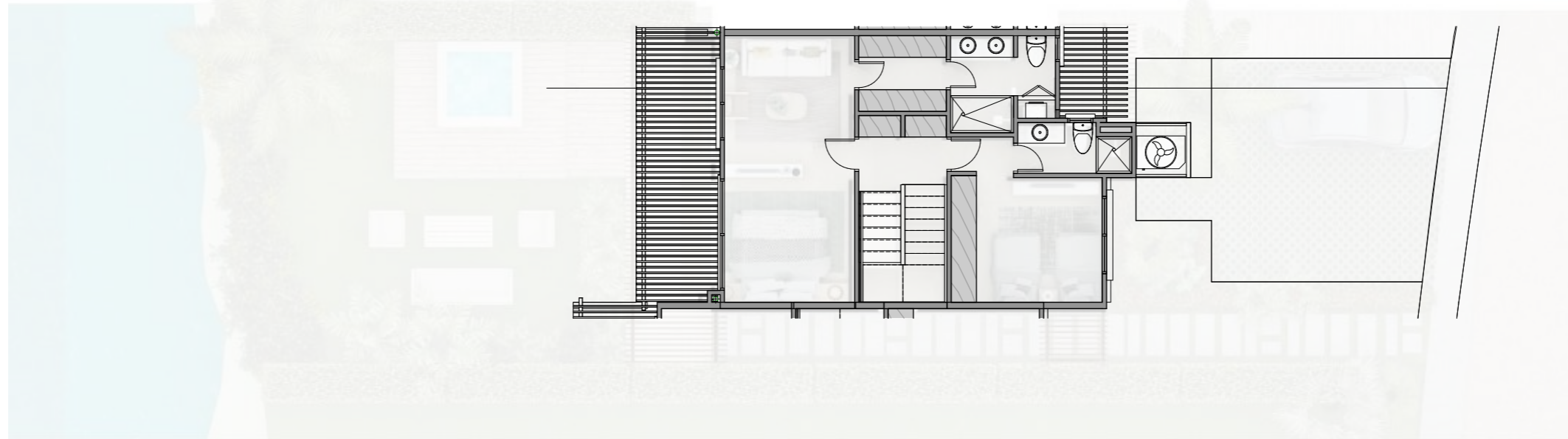
Segundo piso

Área
construida
cubierta / Piso 2 **57,78 m²**

Total / **115,56 m²**

NOTA:
Deck y jacuzzi no están incluidos.

THE TOWNHOUSES AT ALBATROSS Etapa 2



Construye
PVM Inversiones SAS



Las imágenes son representaciones gráficas y digitales de diseño para la ilustración del Proyecto. Pueden variar en la percepción y construcción y pueden no corresponder a las características y diseño definitivo. Las áreas descritas corresponden el área privada construida, las cuales están sujetas a modificación. Los datos publicados pueden variar sin previo aviso. *Pendientes permisos.

THE **TOWNHOUSES**
AT ALBATROSS
Etapa 2

TIPO 2 • casas 2 a 6
Primer piso

Área
construida
cubierta / Piso 1 **57,09 m²**

Total / **114,18 m²**

NOTA:
Deck y jacuzzi no están incluidos.



Construye
PVM Inversiones SAS

Las imágenes son representaciones gráficas y digitales de diseño para la ilustración del Proyecto. Pueden variar en la percepción y construcción y pueden no corresponder a las características y diseño definitivo. Las áreas descritas corresponden el área privada construida, las cuales están sujetas a modificación. Los datos publicados pueden variar sin previo aviso. *Pendientes permisos.

TIPO 2

• casas 2 a 6

Segundo piso

Área
construida
cubierta / Piso 2 **57,09 m²**

Total / **114,18 m²**

NOTA:
Deck y jacuzzi no están incluidos.

THE TOWNHOUSES AT ALBATROSS Etapa 2



Construye
PVM Inversiones SAS



Las imágenes son representaciones gráficas y digitales de diseño para la ilustración del Proyecto. Pueden variar en la percepción y construcción y pueden no corresponder a las características y diseño definitivo. Las áreas descritas corresponden el área privada construida, las cuales están sujetas a modificación. Los datos publicados pueden variar sin previo aviso. *Pendientes permisos.

THE **TOWNHOUSES**
AT ALBATROSS
Etapa 2

TIPO 2 • casas 2 a 6
Primer piso

Área
construida
cubierta / Piso 1 **57,09 m²**

Total / **114,18 m²**

NOTA:
Deck y jacuzzi no están incluidos.



Construye
PVM Inversiones SAS

Las imágenes son representaciones gráficas y digitales de diseño para la ilustración del Proyecto. Pueden variar en la percepción y construcción y pueden no corresponder a las características y diseño definitivo. Las áreas descritas corresponden el área privada construida, las cuales están sujetas a modificación. Los datos publicados pueden variar sin previo aviso. *Pendientes permisos.

www.karibanacartagena.com



mercadeo@karibanacartagena.com

BOGOTÁ / +57 (1) 346 2966 - +57 (316) 694 0621

CARTAGENA / +57 (317) 516 1073 - +57 (316) 692 1704

MIAMI / +1 786 524 2164

[f](#) [📷](#) [v](#) @karibanacartagena



Las imágenes son representaciones gráficas y digitales de diseño para la ilustración del Proyecto. Pueden variar en la percepción y construcción, y pueden no corresponder a las características y diseño definitivo. Las áreas descritas corresponden al área privada construida, las cuales están sujetas a modificación. Los datos publicados pueden variar sin previo aviso. *Pendientes permisos.

 **KARIBANA**
CARTAGENA



Las imágenes son representaciones gráficas y digitales de diseño para la ilustración del Proyecto. Pueden variar en la percepción y construcción, y pueden no corresponder a las características y diseño definitivo. Las áreas descritas corresponden al área privada construida, las cuales están sujetas a modificación. Los datos publicados pueden variar sin previo aviso. *Pendientes permisos.





Las imágenes son representaciones gráficas y digitales de diseño para la ilustración del Proyecto. Pueden variar en la percepción y construcción, y pueden no corresponder a las características y diseño definitivo. Las áreas descritas corresponden al área privada construida, las cuales están sujetas a modificación. Los datos publicados pueden variar sin previo aviso. *Pendientes permisos.

 **KARIBANA**
CARTAGENA



Las imágenes son representaciones gráficas y digitales de diseño para la ilustración del Proyecto. Pueden variar en la percepción y construcción, y pueden no corresponder a las características y diseño definitivo. Las áreas descritas corresponden al área privada construida, las cuales están sujetas a modificación. Los datos publicados pueden variar sin previo aviso. *Pendientes permisos.

 **KARIBANA**
CARTAGENA



CARTAGENA
AT KARIBANA



Las imágenes son representaciones gráficas y digitales de diseño para la ilustración del Proyecto. Pueden variar en la percepción y construcción, y pueden no corresponder a las características y diseño definitivo. Las áreas descritas corresponden al área privada construida, las cuales están sujetas a modificación. Los datos publicados pueden variar sin previo aviso. *Pendientes permisos.





Las imágenes son representaciones gráficas y digitales de diseño para la ilustración del Proyecto. Pueden variar en la percepción y construcción, y pueden no corresponder a las características y diseño definitivo. Las áreas descritas corresponden al área privada construida, las cuales están sujetas a modificación. Los datos publicados pueden variar sin previo aviso. *Pendientes permisos.

 **KARIBANA**
CARTAGENA



Las imágenes son representaciones gráficas y digitales de diseño para la ilustración del Proyecto. Pueden variar en la percepción y construcción, y pueden no corresponder a las características y diseño definitivo. Las áreas descritas corresponden al área privada construida, las cuales están sujetas a modificación. Los datos publicados pueden variar sin previo aviso. *Pendientes permisos.

 **KARIBANA**
CARTAGENA

www.karibanacartagena.com



 317 646 2536

Servicios Platinum

INMOBILIARIA

   @karibanacartagena